	INSTITUCIÓN EDUCATIVA LA ESPERANZA	
	PLAN DE MEJORAMIENTO INDIVIDUAL P2	
	SECCIÓN: BTO.	
	NODO: Científico	ASIGNATURA: Tecnología y Sistemas
	DOCENTE: MARTA MENDOZA	
GRADO:10°		
NOMBRE DEL ESTUDIANTE:		

Competencia:

- Identifica y formula problemas propios del entorno, susceptibles de ser resueltos con soluciones basadas en la tecnología.
- Utiliza eficientemente la tecnología en el aprendizaje de otras disciplinas (artes, educación física, matemáticas, ciencias).
- Utilizar responsable y autónomamente las Tecnologías de la Información y la Comunicación (TIC) para aprender, investigar y comunicarse con otros en el mundo.

ACTIVIDAD 1: GRAFICOS EN EXCEL

¿QUÉ ES UN GRÁFICO ESTADÍSTICO?

Los gráficos estadísticos, también conocidos como técnicas gráficas, son gráficos en el campo de las estadísticas que se utilizan para visualizar datos cuantitativos.

OBJETIVOS DE LOS GRÁFICOS ESTADÍSTICOS

Los gráficos se utilizan para ilustrar y presentar un conjunto de datos relacionados entre sí, de manera que facilite su comprensión, comparación y análisis.

VENTAJAS DE LOS GRAFICOS EN EXCEL

- Permite ver resumida la información, en forma ordenada y compacta. También para ver las comparaciones.
- La utilización de datos hace más sencilla e inmediata la interpretación de los datos. A menudo un gráfico nos dice mucho más que una serie de datos clasificados por filas y columnas

TIPOS DE GRÁFICOS

GRÁFICO DE BARRAS VS. GRÁFICO DE COLUMNAS

Se llaman **gráfico de barras** a lo que en realidad son los gráficos de columnas. Y es que las similitudes son muchas pero la diferencia principal es que el gráfico de barras muestra franjas horizontales mientras que el gráfico de columnas tiene franjas verticales.

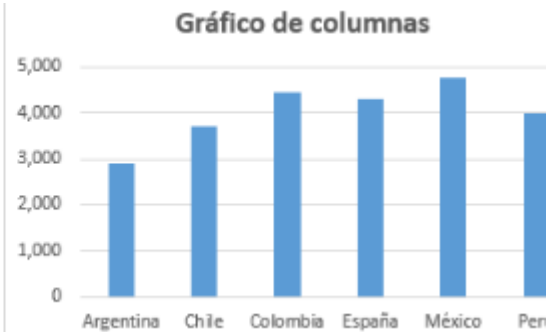


GRÁFICO CIRCULAR :

Un **gráfico** circular o **gráfica** circular, también llamado "**gráfico de pastel** ", "**gráfica** de pizza", "**gráfico** de tarta", "**gráfico** de torta" o "**gráfica** de 360 grados", es un recurso estadístico que se utiliza **para** representar porcentajes y proporciones.

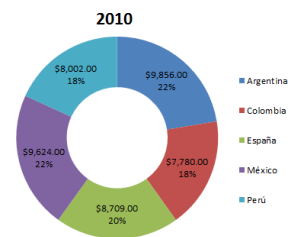
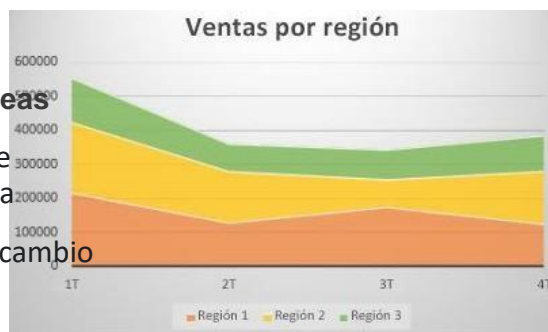


Gráfico de anillo en Excel: Los gráficos de anillos sirven para mostrar las proporciones de datos .

Gráfico de áreas

Los gráficos de áreas sirven para resaltar la magnitud del cambio. Ejemplos:



áreas son útiles

a lo largo del

1. Ejemplos



Actividades:

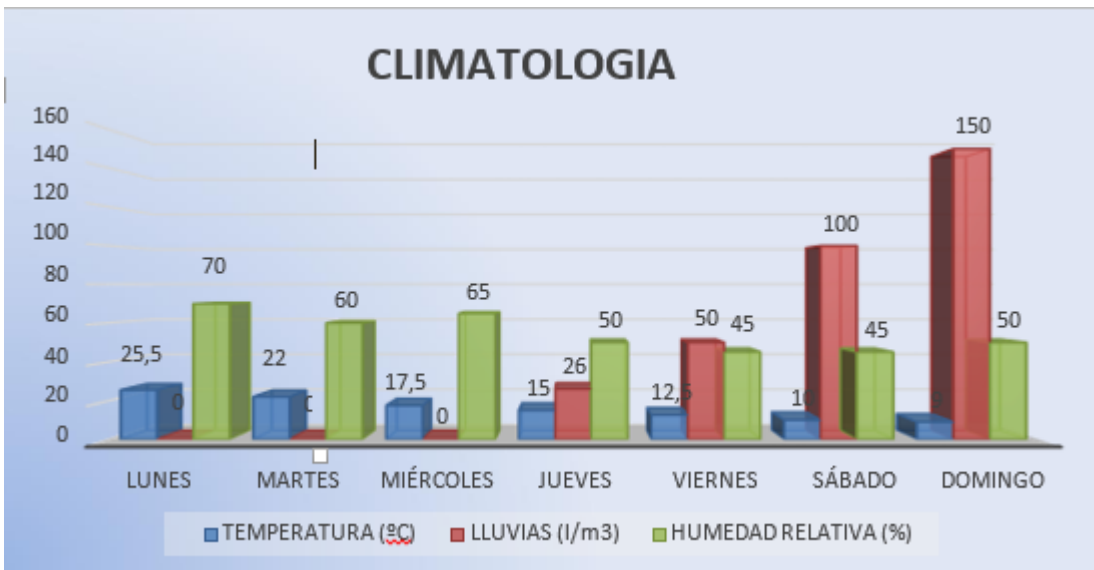
Realizar un mapa mental con esta teoría.

ACTIVIDAD 2: ELABORACION DE GRAFICOS EN EXCEL

Realizar los siguientes ejercicios en un libro de trabajo llamado gráficos

1. Realizar la siguiente tabla en una hoja de cálculo llamada climatología y con base a esta diseñar un gráfico similar al que se muestran a continuación:

	TEMPERATURA (°C)	LLUVIAS (l/m ³)	HUMEDAD RELATIVA (%)
LUNES	25,5	0	70
MARTES	22	0	60
MIÉRCOLES	17,5	0	65
JUEVES	15	26	50
VIERNES	12,5	50	45
SÁBADO	10	100	45
DOMINGO	9	150	50



2. Copia la siguiente tabla en una hoja de cálculo llamada productos:

VENTAS MENSUALES			
	PRODUCTO 1	PRODUCTO 2	TOTAL VENTAS
ENERO	100	40	
FEBRERO	150	25	
MARZO	240	41	
ABRIL	95	52	
MAYO	75	167	
JUNIO	175	286	

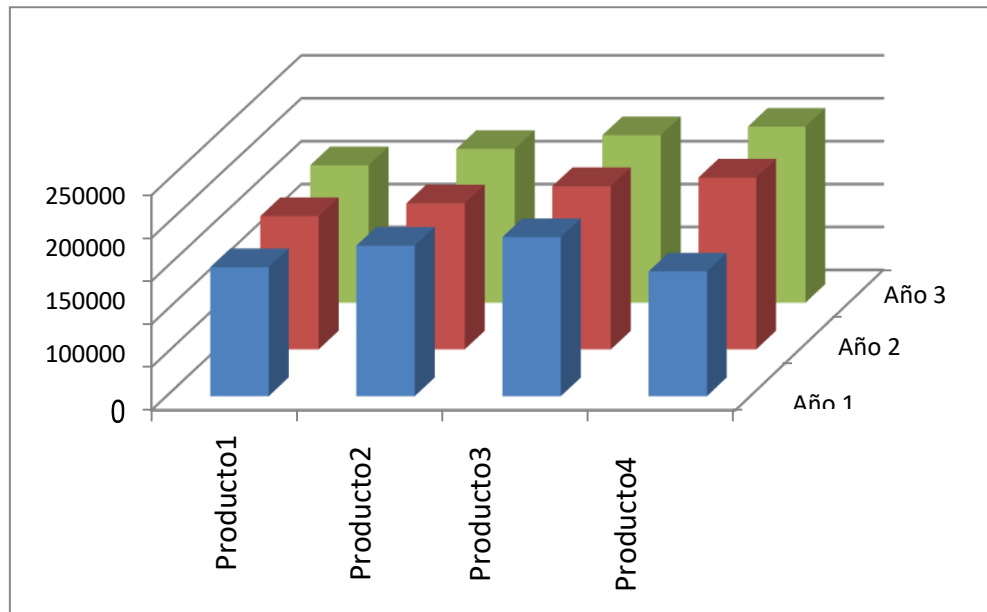
- a. Calcula los totales para la columna TOTAL VENTAS.
- b. Crea los siguientes gráficos:
 - Realiza el gráfico de barras correspondiente al total de ventas de los diferentes meses.
 - Realiza el gráfico de barras apiladas de los meses de Enero, Febrero y Marzo.
 - Realiza el gráfico de barras apiladas de los meses de Abril, Mayo y Junio.
- Realiza el gráfico circular del total de ventas mensuales para saber que fracción de nuestras ventas se realizó en cada uno de los meses.
- Realiza el gráfico de líneas del producto 1 y producto 2 que muestre su variación en todos los meses.
- c. Inserta títulos y leyendas en todos los gráficos.
- d. Cambiar de hoja de cálculo el gráfico y nombrarla como ventas
- e. Modifica los datos de la hoja y observa el efecto producido en los gráficos.

3. Crear una hoja de cálculo llamada totales y realizar la siguiente tabla.

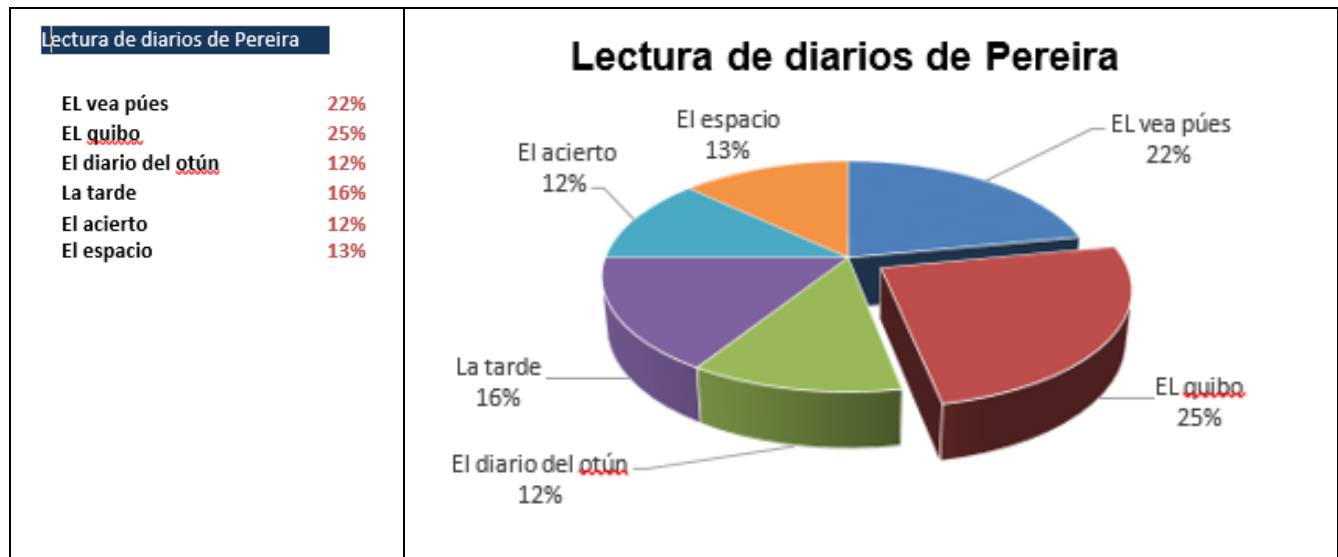
Beneficios empresa Raticulín S.A.

	Año 1	Año 2	Año 3	Totales
Producto1	150000	155000	160000	465000
Producto2	175000	170000	179000	524000
Producto3	185000	190000	195000	570000
Producto4	145000	200000	205000	550000

Con base a esta tabla realizar un gráfico parecido a este



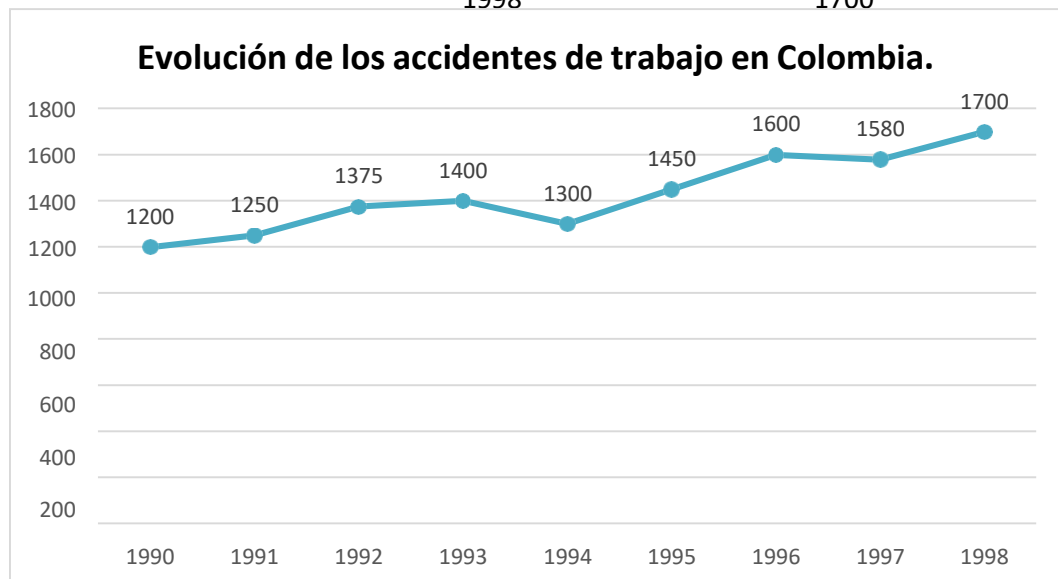
4. Crear una hoja de cálculo llamada periódico y realizar un gráfico circular como se muestra apartir de la siguiente Tabla



5. Crear una hoja de cálculo llamada accidentalidad y realizar un gráfico de líneas como muestra, a partir de la siguiente tabla

Evolución de los accidentes de trabajo Colombia

Año	Nº Accid.
1990	1200
1991	1250
1992	1375
1993	1400
1994	1300
1995	1450
1996	1600
1997	1580
1998	1700



6. Realiza la siguiente tabla:

	FEBRERO	MARZO	ABRIL	MAYO
Televisión	200000	190000	170000	140000
Radio	100000	80000	60000	70000
Vallas	90000	80000	70000	70000
Revistas	180000	170000	150000	160000

- Realizar la tabla en una hoja de cálculo llamada gastos publicidad
- Crear un gráfico de líneas en una hoja nueva entre la Radio y la Televisión. El nombre de la hoja de cálculo es "Líneas".
- Insertar el título "PUBLICIDAD DE MERCADO".
- Crear otro gráfico de áreas entre las Vallas y las Revistas. Copiarlo en una nueva hoja de cálculo llamada "Áreas".
- Crear un gráfico de torta en el que se reflejen los gastos de Televisión, Radio, Vallas y

revistas para todos los meses, este se debe conservar en la hoja de cálculo gastos publicidad.

- f. Configurar los rótulos de datos para que se vea el porcentaje de cada gráfico.
- g. Insertar también la tabla de datos en el gráfico.
- h. Cambiar el color del gráfico.

7. Realiza la siguiente tabla:

	FEBRERO	MARZO	ABRIL	MAYO
Televisión	200000	190000	170000	140000
Radio	100000	80000	60000	70000
Vallas	90000	80000	70000	70000
Revistas	180000	170000	150000	160000

- a. Realizar la tabla en una hoja de cálculo llamada gastos publicidad
 - b. Crear un gráfico de líneas en una hoja nueva entre la Radio y la Televisión. El nombre de la hoja de cálculo es "Líneas".
 - c. Insertar el título "PUBLICIDAD DE MERCADO".
 - d. Crear otro gráfico de áreas entre las Vallas y las Revistas. Copiarlo en una nueva hoja de cálculo llamada "Áreas".

 - e. Crear un gráfico de torta en el que se reflejen los gastos de Televisión, Radio, Vallas y revistas para todos los meses, este se debe conservar en la hoja de cálculo gastos publicidad.
 - f. Configurar los rótulos de datos para que se vea el porcentaje de cada gráfico.
 - g. Insertar también la tabla de datos en el gráfico.
 - h. Cambiar el color del gráfico.
 - i. Copiar el gráfico e insertarlo en documento de Word llamado análisis de gastos.
- j. Realizar un análisis con respecto a la gráfica que se encuentra en el documento de Word.
-

ACTIVIDAD 4: PRESENTACION ON LINE

Realizar una presentación on line, puede ser por google drive, prezi o cualquier otro que se desde internet, el tema es **negocios verdes** la presentación debe llevar lo siguiente

1-Colocarle portada, índice, introducción, resumen, teoría sobre los negocios verdes, incluyendo imágenes, conclusiones, webgrafía.

2-un solo estilo de la letra y tamaño en todas las diapositivas, los títulos si puede ser otro estilo y tamaño.

4-desabilitar aquellos formatos como negrita, cursiva, subrayado, cuando traes el documento de internet

5- Buen diseño y fondo, la letra debe ser clara ejemplo si el fondo es oscuro, la letra debe ser clara o al contrario.

6-debes incluir imágenes y estas deben ser con buen diseño, y que tengan sentido, no siembre tienen que ser en la parte de debajo de cada diapositiva,

Recuerda que las puede recortar cuando tienen mucho fondo. Debe colocar imágenes nítidas. Todas deben conservar el mismo estilo, si voy a colocar imágenes cuadradas en toda la presentación deben ser cuadradas etc.